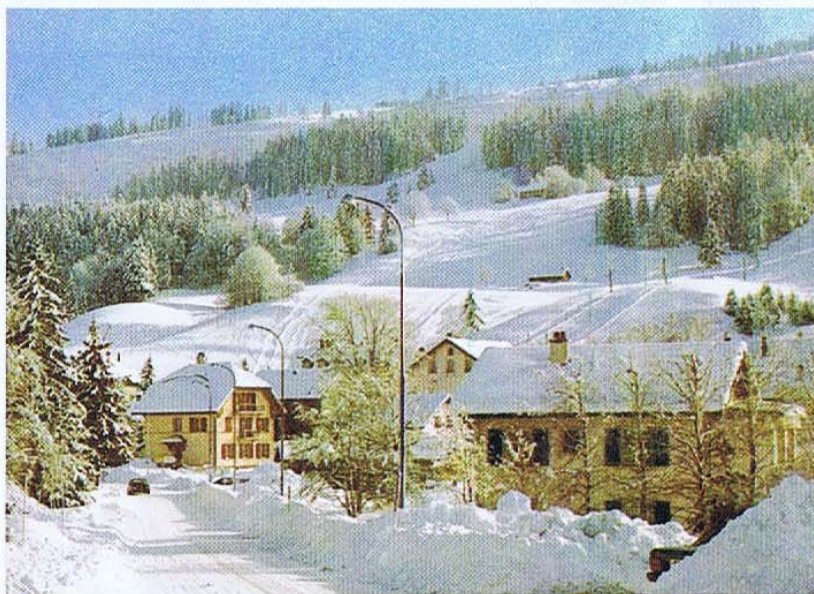


# L'ORIENT

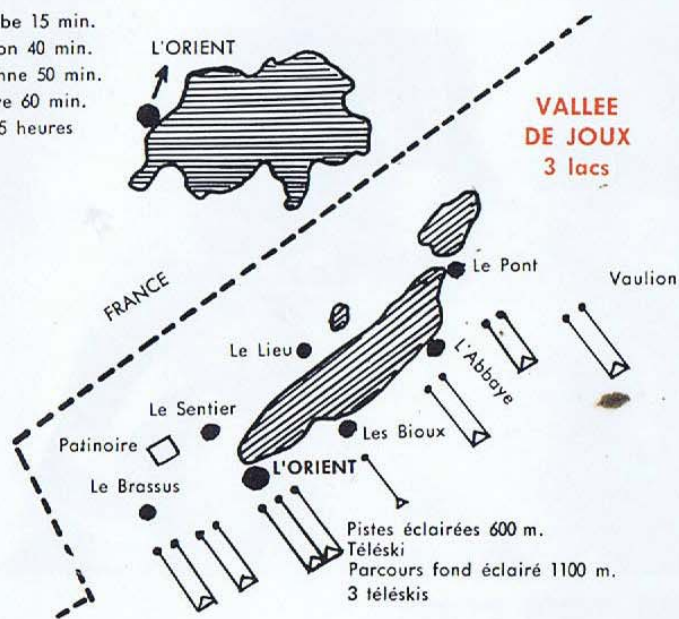
## Vallée de Joux

Vaud (Suisse)

Altitude 1000 m



Vallorbe 15 min.  
 Yverdon 40 min.  
 Lausanne 50 min.  
 Genève 60 min.  
 Paris 5 heures



## Installations

### Eté

Promenades - excursions - lac - ski nautique - voile - plongée sous-marine - pêche - bateaux à voile et à moteur - baignade canotage - service régulier de gros bateau sur le Caprice II piste Vita

### Hiver

Téléskis avec piste éclairée - Divers parcours de fond - Patinoire artificielle - Piste de fond éclairée

### Renseignements :

Hôpital de La Vallée	85 44 11
Dr Louis-Ch. Le Coultre, Le Sentier	85 60 92
Dr Jacques-Henri Piguët, Le Brassus	85 59 55
Dr Jämes Rochat	85 55 33
Pharmacie Emilienne Le Coultre	85 56 40
Pharmacie Charles Dupont	85 57 42
Ambulance de La Vallée	(117) 85 61 17
Police du Chenit	85 61 17
Gendarmerie Vaudoise	85 55 21
Feu	.118
Crédit Foncier Vaudois	85 59 60
Banque Cantonale Vaudoise	85 42 72
Crédit Mutuel de La Vallée SA	85 56 06
Gare Pont-Brassus, Sentier	85 55 15
Les Bioux Auto-Transport	85 61 61
Aubert Excursions	85 65 45
Téléski des Esserts SA	85 68 67
Patinoire artificielle	85 59 70

## Hôtel de la Poste

CH - 1341 L'Orient

Tél. (021) 85 55 51 - Fermé le mardi



A proximité immédiate du départ des téléskis - Pistes éclairées  
Piste de fond - Lac - Promenade - Détente  
Propriétaire : J.-Ph. Desmeules

---

### — Pour vos week-ends de neige ou d'été

(sur réservation)

du vendredi soir au dimanche soir, tout compris  
(tarif réduit pour enfant jusqu'à 12 ans)

### — Pour groupes, ski-clubs, sociétés, etc.

(sur réservation)

Après vos soirées sur la piste éclairée, restauration chaude  
jusqu'à 23 h. (grande salle de 80 places)

### — Pour les écoles

(sur réservation)

Une salle de 80 places où l'on pourra vous servir un potage  
et une boisson

### — Pour vos vacances et séjours

chambres : 1, 2, 3 et 4 lits

---

## Restaurant - Tea-Room LA CARAVELLE

S. Buntschu-Morel

Tél. (021) 85 55 03

Spécialités au fromage - Assiettes froides - Sa bonne cave  
Terrasse

CH - 1341 L'Orient

Rue Centrale 11

## Informations et prix pour :

- Sa grande salle
- Ses dortoirs
- Son réfectoire



Pour tous renseignements et réservations : (021) 85 57 05

### Grande salle

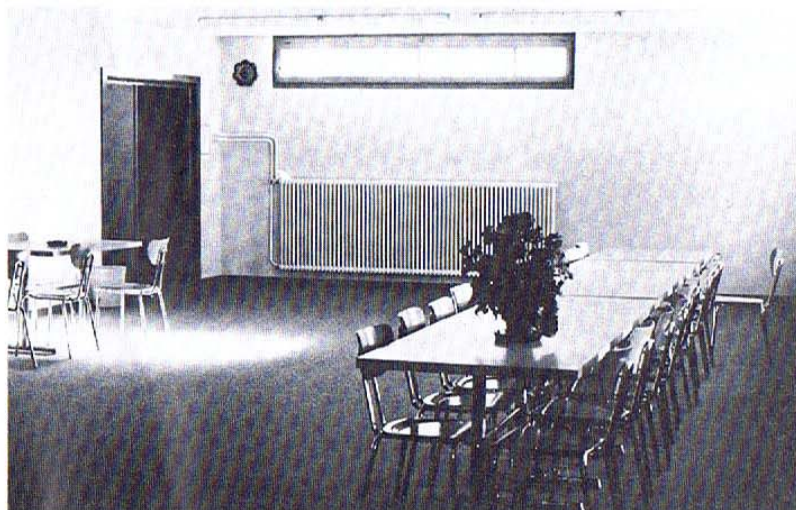
Salle commune de 120 places équipée - confortable - très pratique pour tous séminaires réunions - services religieux écoles - petits concerts - conférences - etc...

Ouverte sur réservation à tout groupe annoncé avec responsable.

### Dortoir

Ce local offre 28 à 40 places parfaitement installées - douches - salle d'eau - toilettes vestiaires.

Ouvert sur réservation à tous les groupes annoncés avec un responsable.



### Réfectoire

Un réfectoire de 40 places - bien aménagé - chauffable - cuisine équipée - salle à manger sympathique - vous permet d'apprêter vos repas au gré de vos convenances.

Ouvert sur réservation à tout groupe annoncé avec responsable au téléphone (021) 85 57 05.



**Pour votre plaisir...**

**nous vous proposons :**

**GRAND TÉLÉSKI 1110 mètres**

3 pistes : Jaune - Rouge - Noire

**PETIT TÉLÉSKI gratuit pour les enfants**

**PARCOURS DE FOND éclairé sur 1100 mètres**

**PARCOURS TOURISTIQUE de 6 km.**

situé au haut du téléski, balisé

**TÉLÉSKI PISTE ECLAIRÉE 600 mètres**

la plus belle piste éclairée du Jura, ouverte du mardi au vendredi de 19 h. 30 à 22 h. samedi sur demande, pour sociétés

**Entretien assuré avec machines modernes**

**Moniteurs de ski :**

Gabriel Freiholz, patenté	85 49 63
Christian Rochat, patenté	85 61 12

**SKIS LOCATION**

CONRAD SPORTS, Le Brassus	85 58 53
ISBA SPORTS, Le Sentier	85 65 45

**Pour réservations et tous renseignements**

s'adresser au responsable des installations tél. domicile	85 51 28
Station de départ	85 68 67

<b>Office du Tourisme Vallée de Joux</b>	<b>85 62 57</b>
--	-----------------

---

**Quel temps ? Quelles pistes ?**

le No (021) **85 42 42**

vous renseigne chaque jour, répondeur automatique

## Hôtels

### L'Orient

- Hôtel de la Poste - Jean.-Ph. Desmeules - Tél. 85 55 51  
Restauration soignée - Chambres confort - Grande salle pour sociétés - Salle de Jeux - Téléskis à 100 mètres.
- Tea-room « La Caravelle » - S. Buntschu - Tél. 85 55 03  
Petite restauration soignée - Mets au fromage

### Le Sentier

Hôtel de Ville	85 52 33
Hôtel du Lion d'Or	85 55 35
Hôtel Bellevue, Le Rocheray	85 57 20
La Fiesta (Pizzeria)	85 65 01
Buffet de la Gare	85 57 59
La Gloriette	85 56 43
Buvette de la Patinoire	85 59 71
Hôtel du Marchairuz	85 57 50

---

## Cabanes

C.A.S. Section Val de Joux	Resp.	85 62 35
C.S.F.A.	Resp.	85 12 52
Pivette		
S.-C. Le Brassus, Le Cunay	Resp.	85 57 88

---

Office du Tourisme, Hôtel de Ville, Le Sentier	85 62 57
--	----------

---

## Commerces

### L'Orient

Garage Morand	85 55 53
Garage Wenger	85 52 58
Boulangerie-Epicerie Fam. Buntschu-Morel	85 55 03
Laiterie Gosteli & Fils	85 55 95
Poissonnerie Pierre-Louis Rochat-Piccinin	85 48 77
Radio - TV J. Meylan	85 40 77
Moto Elite, Fausto Berizzi	85 49 58
Golay, Auto Shop	85 40 59

### Le Sentier

Isba - Sport J.-Ph. Aubert	85 65 45
Papeterie - Musique - Tabacs - Journaux, Porchet	85 57 04
Coiffure - Tabacs - Journaux, Dido	85 57 66
Boulangerie Muster	85 57 02
Boulangerie Gugler	85 56 66
Bazar de La Vallée	85 56 39

